



L'iniziativa Valpelline All Season riceve un sostegno dall'Unione Europea attraverso il fondo FEASR.

Albergo Le Lièvre Amoureux

Parcheggio

L'Hotel è dotato di un ampio parcheggio riservato ai clienti.

Ingresso

All'ingresso principale è presente una rampa che si sviluppa per circa 8 metri, il primo tratto di m 1,40 ha una pendenza dell'11%, è presente un pianerottolo e un secondo tratto di circa 3 metri con un pendenza dell'8%. L'ultimo tratto di circa m 4 ha una pendenza del 9,4% . In alternativa è presente una rampa di scale, composta da 6 gradini. La porta d'ingresso è con apertura automatica ed ha una larghezza di 150 cm.

Ascensore

L'ascensore ha un'apertura di cm 90, la profondità è di cm 149 e la larghezza interna è di cm 140. La bottoniera è ad un'altezza di cm 118.

Ristorante

La sala ristorante è molto ampia, l'altezza dei tavoli è di cm 68.

Note

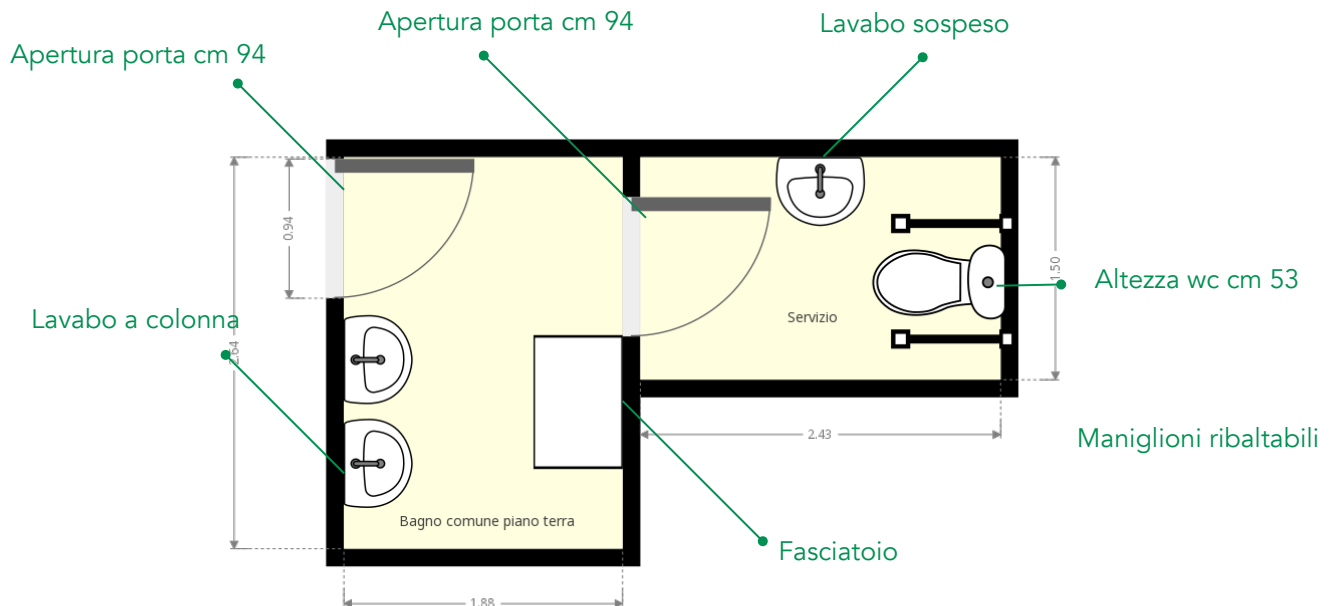
Per persone che hanno particolari esigenze alimentari, è possibile al momento della prenotazione, segnalare le necessità.

Rilevazione effettuata nel 2020



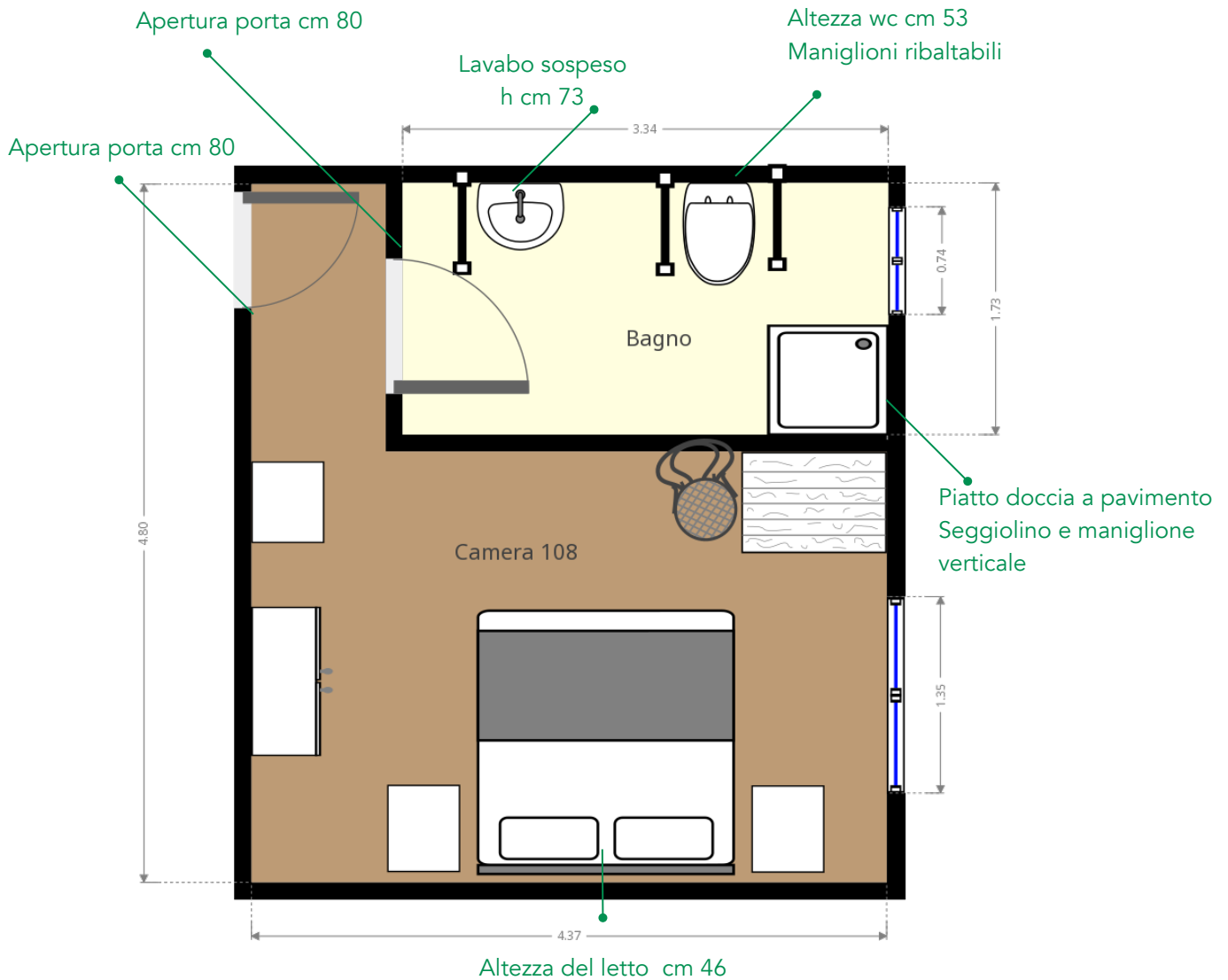
Le informazioni contenute in questa scheda sono state rilevate dalla Cooperativa Sociale C'era l'Acca.
Per ulteriori informazioni: ceralaccaturismo@gmail.com | 347 1639197

L'iniziativa Valpelline All Season riceve un sostegno dall'Unione Europea attraverso il fondo FEASR.



Le informazioni contenute in questa scheda sono state rilevate dalla Cooperativa Sociale C'era l'Acca.
Per ulteriori informazioni: ceralaccaturismo@gmail.com | 347 1639197

L'iniziativa Valpelline All Season riceve un sostegno dall'Unione Europea attraverso il fondo FEASR.



Le informazioni contenute in questa scheda sono state rilevate dalla Cooperativa Sociale C'era l'Acca.
Per ulteriori informazioni: ceralaccaturismo@gmail.com | 347 1639197

La camera 3 si trova in uno chalet a lato della struttura centrale dell'hotel. Per accedere è presente un gradino di cm 8 e una rampa lunga m 3,20 e larga m 2 e con una pendenza del 6,3%.

